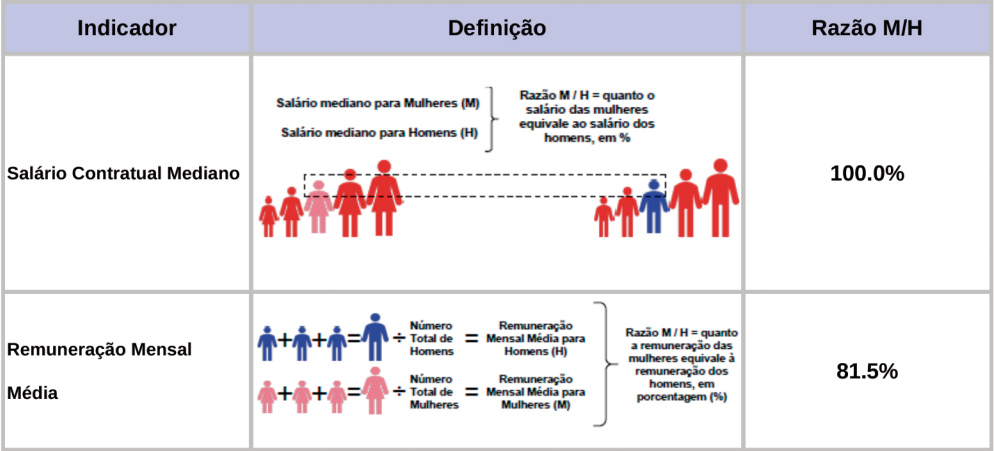
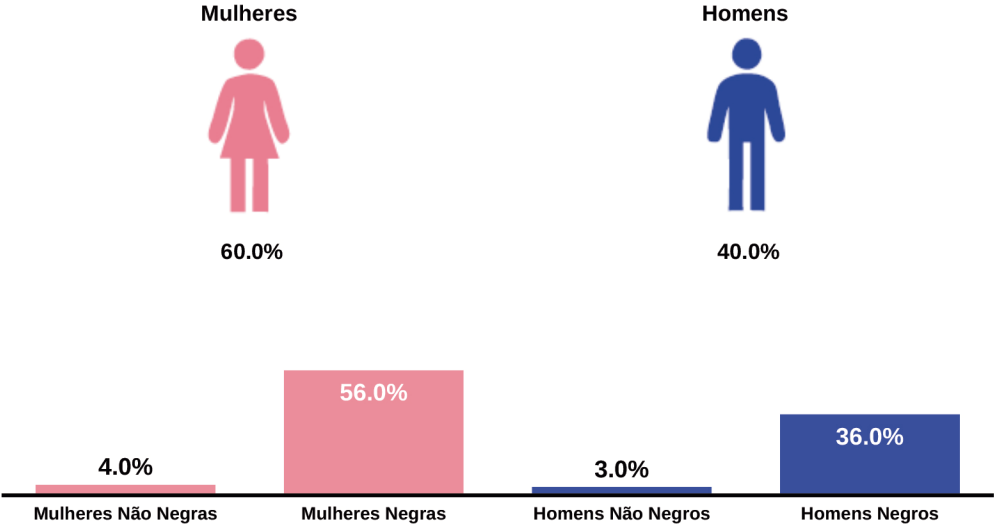


Diferença salarial entre mulheres e homens

- O salário contratual mediano das mulheres equivale a 100.0% do recebido pelos homens.
- A remuneração média mensal das mulheres equivale a 81.5% da recebida pelos homens.

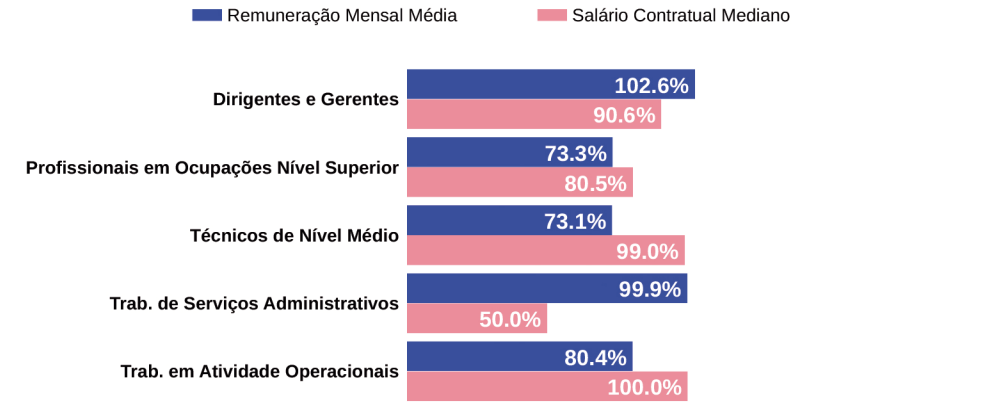


Composição do total de empregados por sexo e raça/cor



Diferença salarial entre homens e mulheres, por grande grupos ocupacionais

São apresentadas em % quanto a remuneração das mulheres vale em relação à dos homens. As situações positivas mostram valores maiores ou iguais a 100%



Para cada grupo de ocupação que não apresenta cálculo da diferença, para salário de contratação ou para remuneração média, pode ter ocorrido um dos seis motivos:(1) por ter menos de três mulheres; (2) por ter menos de três homens; (3) por não ter mulheres; (4) por não ter homens; (5) por não ter três homens nem três mulheres naquele grupo ocupacional; (6) por não ter nem homens nem mulheres naquele grupo ocupacional