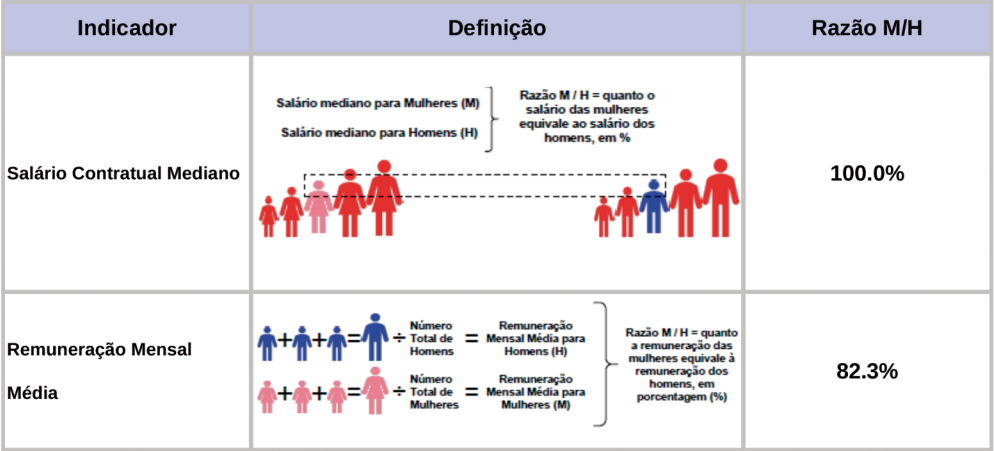


Relatório de Transparência e Igualdade Salarial de Mulheres e Homens - 2º Semestre 2025

Empregador: 10.403.238/0002-00 / Quant. de Trabalhadores Ativos em 30/06/2025: 539

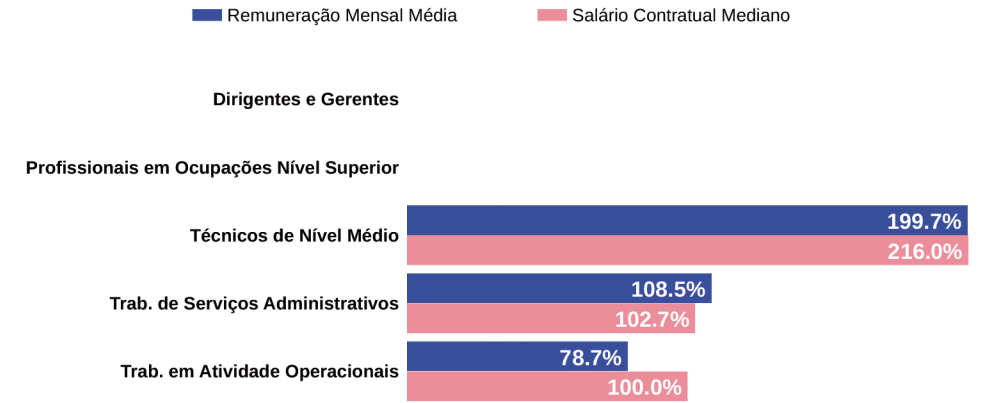
Diferença salarial entre mulheres e homens

- O salário contratual mediano das mulheres equivale a 100.0% do recebido pelos homens.
- A remuneração média mensal das mulheres equivale a 82.3% da recebida pelos homens.



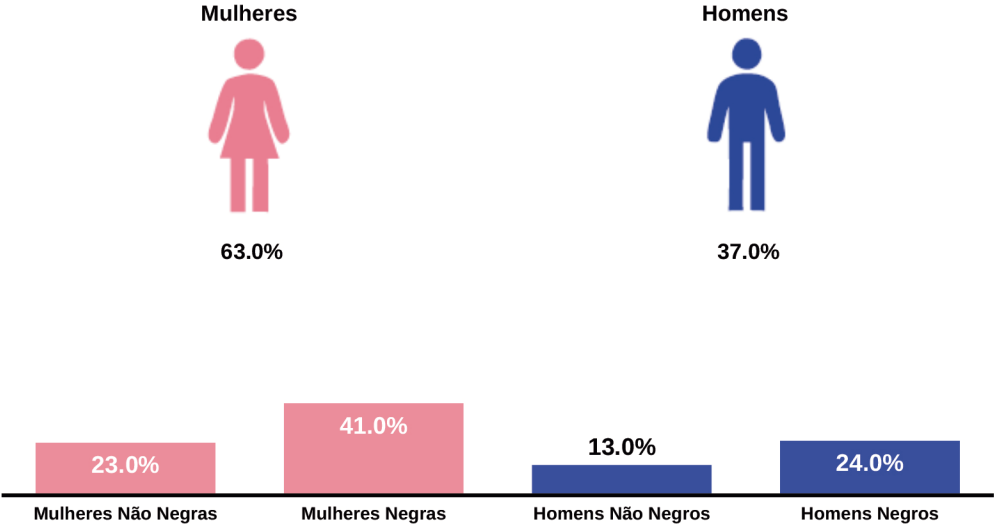
Diferença salarial entre homens e mulheres, por grande grupos ocupacionais

São apresentadas em % quanto a remuneração das mulheres vale em relação à dos homens. As situações positivas mostram valores maiores ou iguais a 100%



Para cada grupo de ocupação que não apresenta cálculo da diferença, para salário de contratação ou para remuneração média, pode ter ocorrido um dos seis motivos:(1) por ter menos de três mulheres; (2) por ter menos de três homens; (3) por não ter mulheres; (4) por não ter homens; (5) por não ter três homens nem três mulheres naquele grupo ocupacional; (6) por não ter nem homens nem mulheres naquele grupo ocupacional

Composição do total de empregados por sexo e raça/cor



Crítérios de remuneração e ações para garantir diversidade

Crítérios remuneratórios	
Plano de Cargos e Salários ou Plano de Carreira	☑
Cumprir metas de produção	☑
Disponibilidade para horas extras, reuniões com clientes e viagens	☑
Disponibilidade de pessoa em ocupações específicas	☑
Tempo de experiência profissional	☑
Capacidade de trabalho em equipe	☑
Proatividade, desenvolvimento de ideias e sugestões	☑
Ações para aumentar a diversidade	
Ações de apoio a compartilhamento de obrigações familiares para ambos os sexos	☑☑
Políticas de contratação de mulheres (negras, com deficiência, em situação de violência, chefes de família, LGBTQIA+, Indígenas)	☑☑☑☑☑
Políticas de promoção de mulheres para cargo de direção e gerência	☑